

**KEAMANAN JARINGAN KOMPUTER  
(Cracking Password Windows 7)**



**D  
I  
S  
U  
S  
U  
N**

**OLEH :**

**Nama : Kgs. Rahmat Saleh**

**Nim : 09121001026**

**JURUSAN SISTEM KOMPUTER  
FAKULTAS ILMU KOMPUTER  
UNIVERSITAS SRIWIJAYA**

**INDRALAYA**

**TAHUN AJARAN 2016**

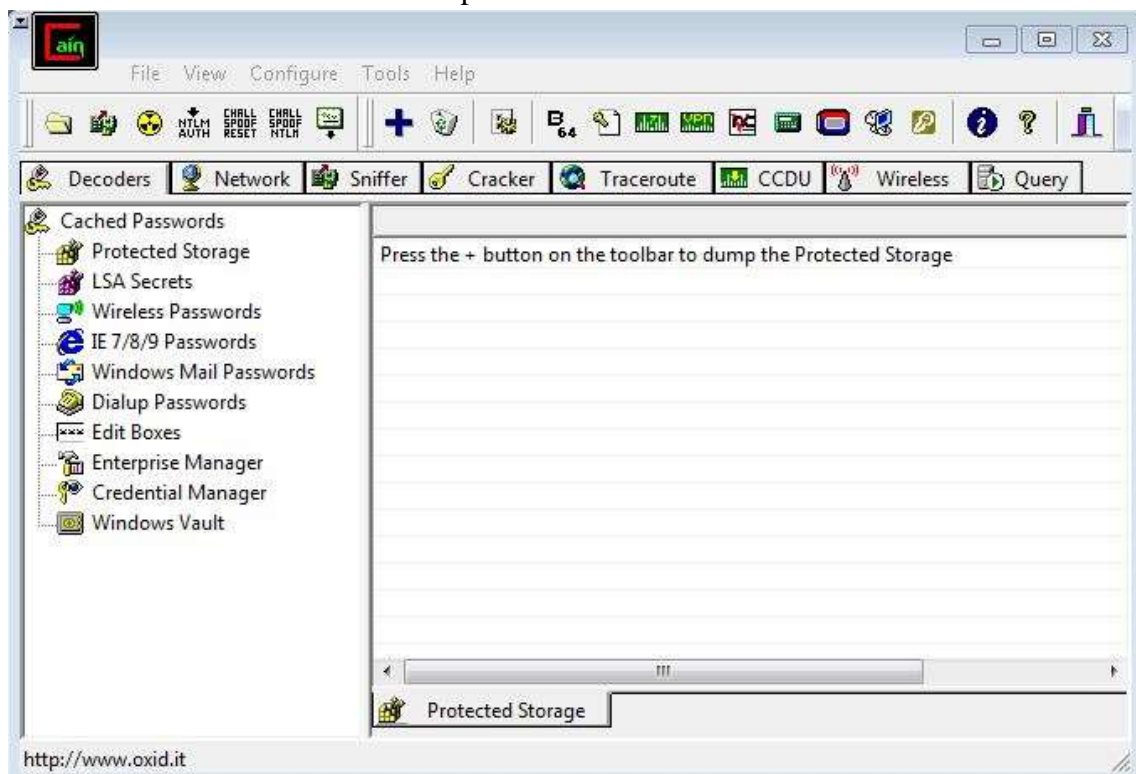
Pada umumnya setiap laptop maupun komputer merupakan tanggung jawab dari pengguna. Tentunya kita tidak menginginkan orang lain membuka laptop kita sembarangan, kemudian menghapus data ataupun mencuri data-data. Oleh sebab itu dengan menggunakan password orang lain tidak bisa membuka atau menggunakan komputer kita tanpa mengetahui passwordnya. Namun pada pembahasan ini akan memberikan dan menjelaskan cara mengetahui password windows dengan beberapa langkah-langkah. Tools yang digunakan yaitu Cain & Abel dan Kali Linux.

### **Pengertian Cain & Abel**

Cain & Abel adalah alat pemulihan password untuk Microsoft Windows. Hal ini dapat memulihkan berbagai jenis password menggunakan metode seperti paket jaringan sniffing, cracking berbagai hash password dengan menggunakan metode seperti serangan kamus, kekerasan dan serangan kriptanalisis. serangan kriptanalisis dilakukan melalui tabel pelangi yang dapat dihasilkan dengan Program winrtgen.exe yang disediakan dengan Kain dan Habel. Kain dan Habel dikelola oleh Massimiliano Montoro dan Sean Babcock.

### **Install Cain & Abel Pada Windows**

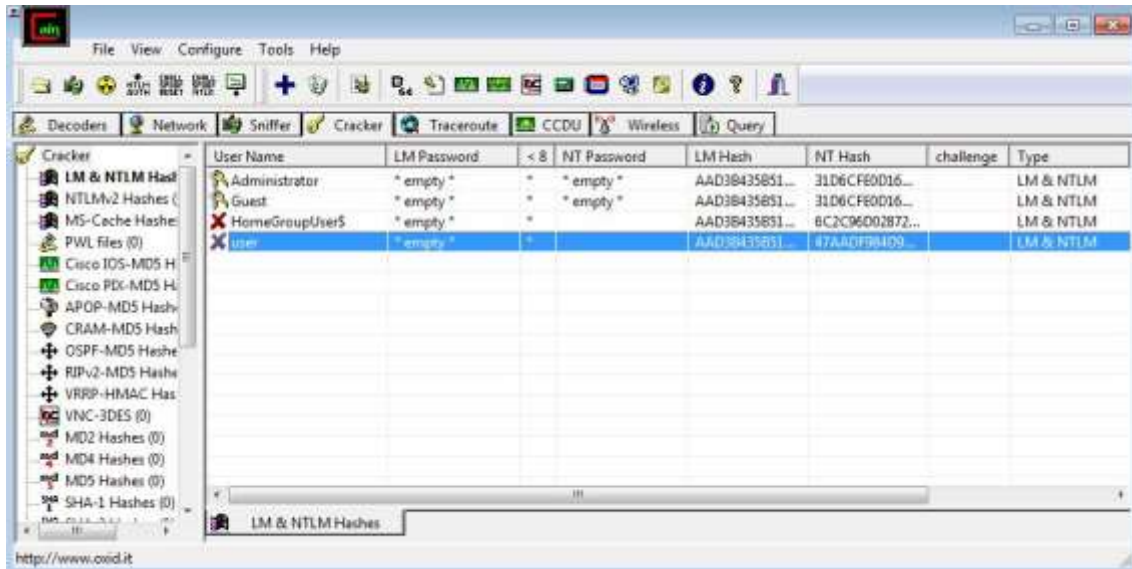
Aplikasi Cain & Abel tersedia pada browser ini <http://www.oxid.it/cain.html> download Cain & Abel untuk Windows NT/2000/XP, kemudian install dengan pilihan default. Buka aplikasi Cain dengan cara klik kanan kemudian pilih “Run as Administrator”. Berikut adalah tampilan Cain & Abel.



Gambar 1

## Extracting Password Hash

Pada Aplikasi cain klik tabs “Cracker”, kemudian klik kanan pada ruang tabel kosong lalu klik “Add to list”, pada tampilan “Add NT hashes from” kemudian klik “Next”. Hash password akan muncul seperti gambar di bawah ini.



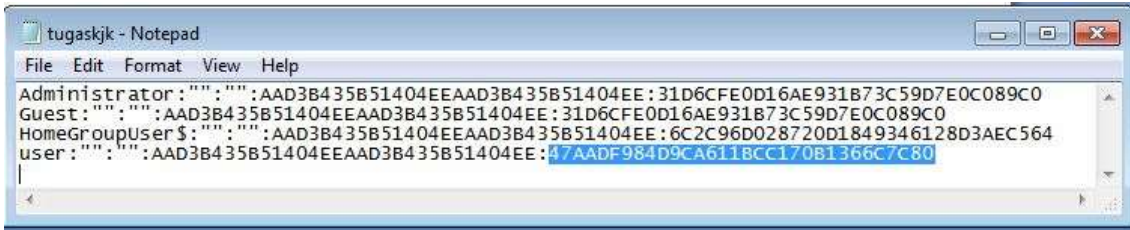
Gambar 2

## Pengertian Password Hashes

Ada 2 jenis password hashes yaitu LM hash dan NT Hash. Pengertian LM Hash (LAN Manager hash) adalah salah satu metode yang digunakan oleh sistem operasi Microsoft Windows dan LAN Manager untuk menyimpan password milik pengguna yang memiliki panjang kurang dari 15 karakter. Dilihat dari namanya, metode ini hanyalah digunakan oleh Microsoft LAN Manager. Meskipun demikian, Microsoft Windows juga, hingga Windows Millennium Edition menggunakannya. Sedangkan NT Hash yang digunakan oleh Windows NT pada tahun 1993 dan tidak pernah diperbarui, seperti yang kita lihat hast ini juga sangat lemah dan mudah diretas, dibandingkan dengan hash password Linux.

## Exporting Hash

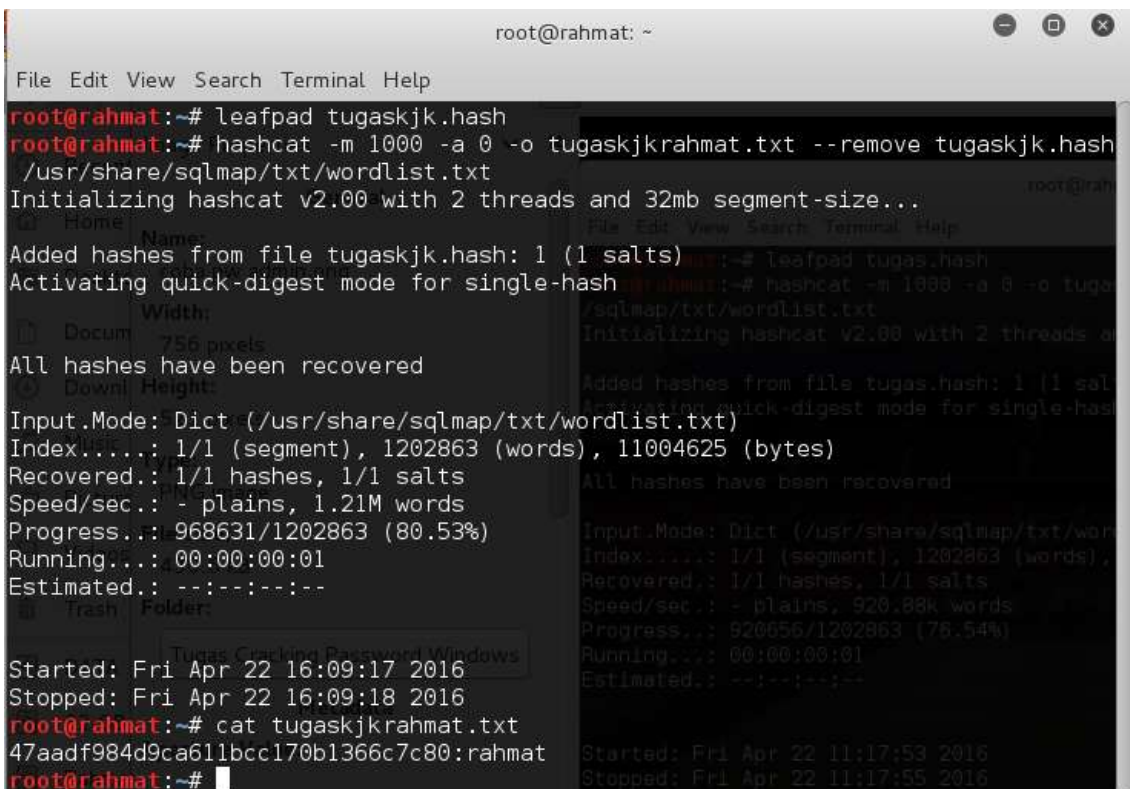
Pada tampilan cain, klik kanan “user” klik Export dan simpan dokumen. Kemudian buka dokumen sudah disimpan dengan format notepad. Copy NT Hash pada “User”, seperti gambar dibawah ini.



Gambar 3

### Menyisipkan Password Hash di Kali Linux

Pada terminal di Kali Linux, ketik “leafpad tugaskjk.hash” kemudian Enter, kemudian akan tampil aplikasi seperti notepad, “paste” NT hash password yang telah dicopy dari dokumen export password hash di notepad yang sudah tampil kemudian simpan. Selanjutnya kembali ke terminal lalu ketik “hashcat -m 1000 -a 0 -o tugaskjkrasmat.txt --remove tugaskjk.hash/usr/share/sqlmap/txt/wordlist.txt” kemudian tekan Enter. Langkah terakhir ketik “cat tugaskjkrasmat.txt” kemudian tekan Enter. Hasilnya password windows adalah “rahmat”. Berikut tampilan pada terminal di Kali Linux.



Gambar 4